

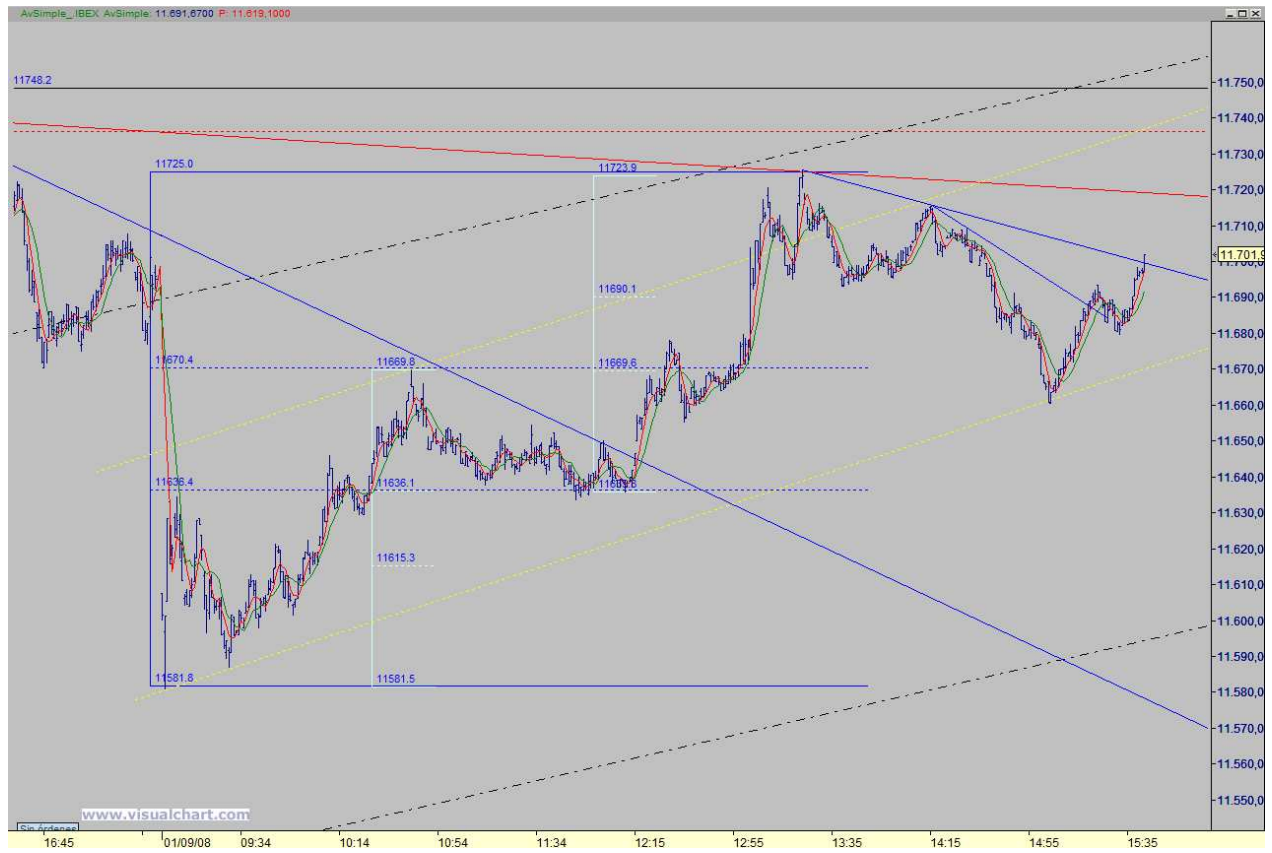


Visítalo en: <http://www.labolsa.com/foro/mensajes/1220276653/>

Q hueco queda ?

[Dank] | 15:44, 1/Sep 2008 |

De momento ha supeado al alza esta primera resist. veremos s puede con la "roja", el soporte del canal intradiario creo q marca el stop de los largos, o pisble señal de cortos.



sds